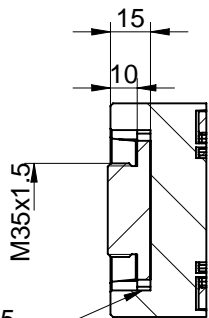


30.000 rpm engrase Aire-Aceite

CARACTERISTICAS HUSILLO

MODELO	CTEN 120x275
SENTIDO DE GIRO	DERECHA
SALIDA AMARRE	CONO $\phi 54$ de 1/7.5
VELOCIDAD MAX.	18.000 r.p.m.
LUBRIFICACIÓN	Grasa
PESO	16 KGR.
POSI. TRABAJO	HORIZONTAL VERTICAL



CORTE B-B

Nº DE SERIE	SALTO DELANTERO	SALTO TRASERO	CONO FRONTAL	REALIZADO
TOLERANCIAS NO ESPECIFICADAS PARA PIEZAS MECANIZADAS				
TOLERAN. GENER. DI N7168 DE FERENCIAS SUPERIOR/INFERIOR				
LONGITUDINALES	REDONDEOS-BISELES	ANGULARES (LADO CORTO)		
0.5- 6	*0.1	0.5- 3	*0.2	0- 10 *1
6- 30	*0.2	3- 6	*0.5	10- 50 *30'
30- 120	*0.3	6- 30	*1	50- 120 *20'
120- 400	*0.5	30- 120	*2	120- 400
400-1000	*0.8	120- 400	*4	> 400 *5'
1000-2000	*1.2	ESQUINAS SIN INDICACION CHAFLAN 0.2x45°		

Talleres MYL,s.a.

Dibujado	Ainara		24-02-06		
Comprobado	XABI		27-02-06		
Material	Dimensiones				
Peso Bruto	Peso pieza	Tratamiento	Dureza	Escala	Piezas/Maquina
	15.18 Kg.			1:1	
Maquina/Husillo	CTEN 120x275		Plano No	907120275101	
Grupo			Sustituye		
Denominacion	CONJUNTOS				