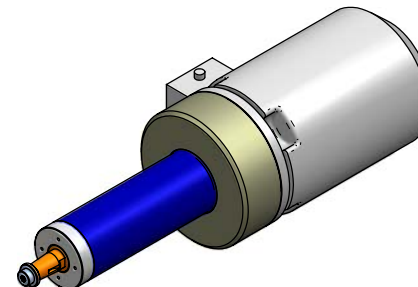


CORTE B-B

CARACTERISTICAS HUSILLO	
MODELO	
SENTIDO DE GIRO	Derecha
SALIDA AMARRE	Cono $\phi 28$ de 1/7.5
VELOCIDAD MAX.	2900r.p.m.
LUBRIFICACIÓN	Grasa
PESO	50 Kg.
POSI. TRABAJO	Horizontal

CARACTERISTICAS MOTOR	
MODELO	14020003003 - 100 L
POTENCIA	3 KW
RPM	2900 RPM
TENSION	400 V
INTENSIDAD	7.5 A
FRECUENCIA	50 Hz
Nº DE POLOS	2



Nº DE SERIE SALTO DELANTERO SALTO TRASERO COMO FRONTAL REALIZADO			
TOLERANCIAS NO ESPECIFICADAS PARA PIEZAS MECANIZADAS			
TOLERAN. GENER. DI 07768 - DI FERRENCIAS SUPERIOR/INFERIOR			
LONGITUDINALES - REDONDEOS - R. SELES - ANGULARES (LADO CORTO)			
0-5	6-10	0.5-3	0-10
6-30	30-120	3-6	10-50
30-120	120-400	6-30	50-120
120-400	400-1000	30-120	120-400
400-1000	1000-2000	120-400	> 400

Talleres MYL, s.a.					
Dibujado	xabi		27-10-06		
Comprobado					
Material	Dimensiones		Dureza	Escala	Piezas/Maquina
Peso Bruto	Peso pieza	Tratamiento		12	
	49.34 Kg.				
Maquina/Husillo	CTM 90X250		Plano No	905090250101	
Grupo			Sustituye		
Denominacion	CONJUNTO				