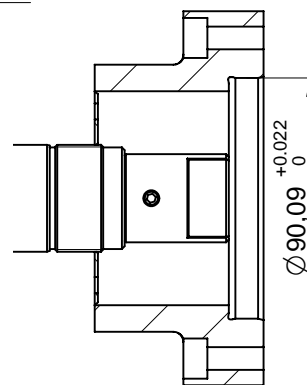


CORTE A-A



CORTE B-B

CARACTERISTICAS HUSILLO	
MODELO	CTM 100x1000
SENTIDO DE GIRO	Derecha
SALIDA AMARRE	Cono $\phi 38$
VELOCIDAD MAX.	3.000 r.p.m.
LUBRIFICACIÓN	Grasa
PESO	55 Kg.
POSI. TRABAJO	Horizontal

Nº DE SERIE	SALTO DELANTERO	SALTO TRASERO	CONO FRONTAL	REALIZADO
TOLERANCIAS NO ESPECIFICADAS PARA PIEZAS MECANIZADAS				
TOLERAN. GENER. DI N7168 DE FERENCIAS SUPERIOR/INFERIOR				
LONGITUDINALES	REDONDEOS-BISELES	ANGULARES (LADO CORTO)		
0.5- 6	*0.1	0.5- 3	*0.2	0- 10 *1
6- 30	*0.2	3- 6	*0.5	10- 50 *30'
30- 120	*0.3	6- 30	*1	50- 120 *20'
120- 400	*0.5	30- 120	*2	120- 400
400-1000	*0.8	120- 400	*4	> 400 *5'
1000-2000	*1.2	ESQUINAS SIN INDICACION CHAFLAN 0.2x45°		

Talleres MYL, s.a.					
Dibujado	Ainara		06-02-06		
Comprobado					
Material	Dimensiones				
Peso Bruto	Peso pieza	Tratamiento	Dureza	Escala	Piezas/Maquina
	55 Kg.			1:2	
Maquina/Husillo	CTM 100X1000		Plano No	9051001000101	
Grupo	Sustituye				
Denominacion					